

## ControlVu

Sicheres PoE-Touchpanel in hoher Qualität

## Touchpanel-Steuerung und Design auf Knopfdruck

ControlVu™ gibt den Bedienern die Freiheit, Geräte direkt von einem PoE-Tablet aus zu steuern, mit einer einfachen Berührung. ControlVu kann mit dem TRx-Modul für den Bedienfelddesigner einfach gestaltet werden, wobei jede Taste auf jedem Bedienfeld an die Bedürfnisse des Bedieners angepasst werden kann. Die Anpassungsmöglichkeiten des Panels sind endlos und können eine beliebige Anzahl von Tasten, Farben und Funktionen umfassen.

Jede Schaltfläche kann so programmiert werden, dass sie ein anderes Layout aufruft, Quellen und Anzeigen manipuliert, externe Geräte steuert oder eine beliebige Anzahl von anpassbaren Skripten ausführt. Alle diese Funktionen können von den Benutzern angepasst werden, ohne dass sie eine einzige Zeile Code schreiben müssen, und schaffen so eine flexible Benutzererfahrung für ihre Bediener.

**BENUTZERFREUNDLICH**

Layouts ändern, Geräte steuern, Skripte ausführen - ohne jegliche Programmierung

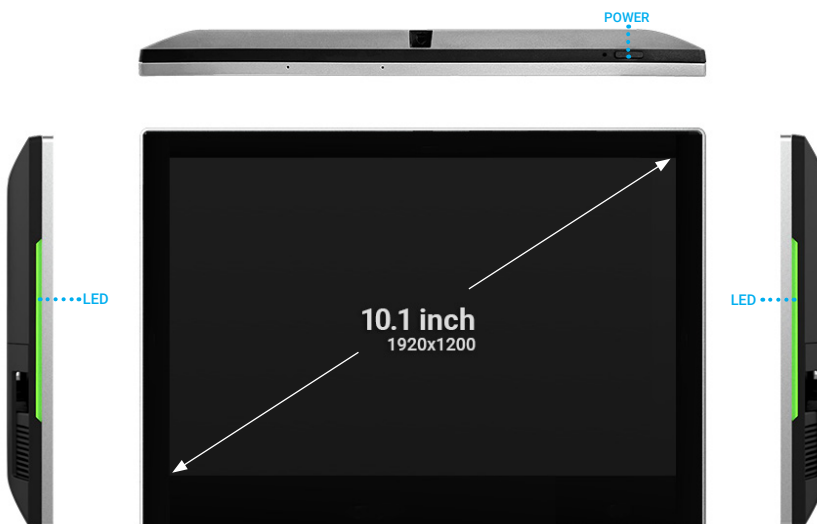
**HOCHGRADIG ANPASSBAR**

Wählen Sie Ihr Aussehen mit einem beliebigen Design, Logo und Bildern. Führen Sie jedes Skript oder jeden Befehl aus.

**SICHER**

Hochsicher, entwickelt für unternehmenskritische Umgebungen

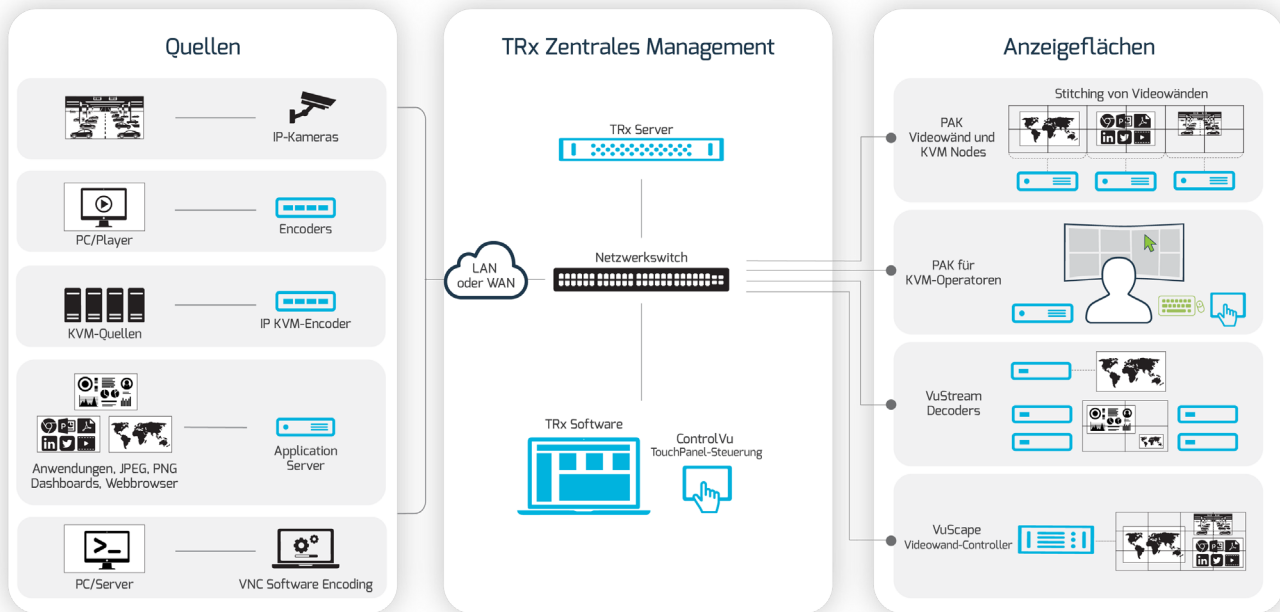
## ControlVu-Hardware



## Hochsicheres Touchpanel

- ✓ Sicheres Linux-basiertes Betriebssystem
- ✓ Keine Kamera
- ✓ Kein Wi-Fi
- ✓ Kein Bluetooth
- ✓ PoE

# ControlVu Arbeitsablauf

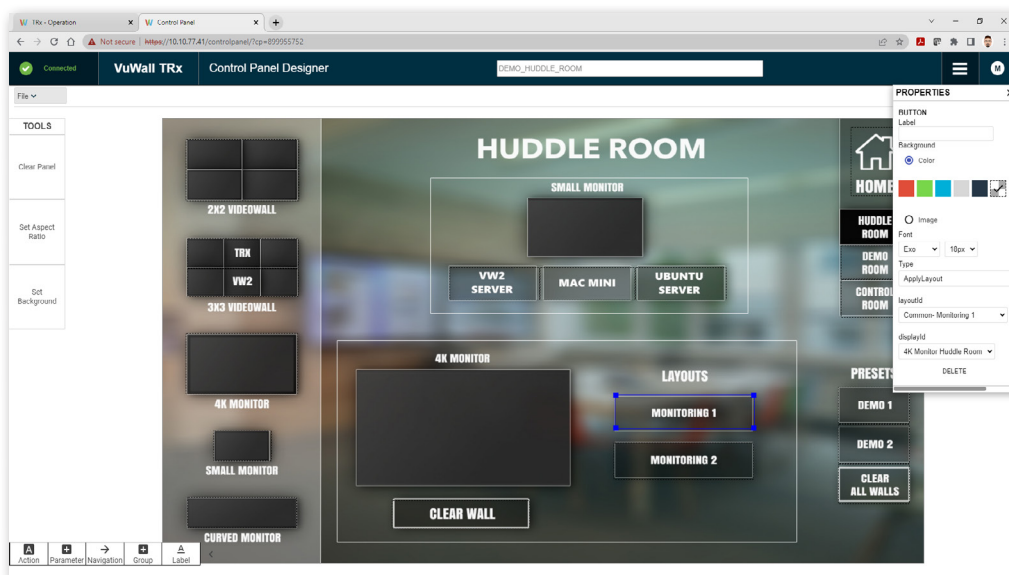


# ControlVu Spezifikationen

Technische Daten	10.1" ControlVu
Teil Nummer	ControlVu-10-3
Auflösung	1920x1200
Helligkeit	300 nits
<b>System</b>	
OS	Sicheres Linux-basiertes Betriebssystem
Netzwerk LAN	1 x RJ45, 1 x Gigabit-Ethernet
WiFi	Nein
Kamera	Nein
Bluetooth	Nein
Stromversorgung über Ethernet (PoE)	PoE, 802.3af/at-konform
<b>Physisch</b>	
Bildschirmgröße	10.1"
Gewicht	600g / 1.32 lbs (ohne Ständer)
Abmessungen	241,9 x 173,4 x 20,8 mm / 9,52 x 6,82 x 0,81" (BxTxH)
Befestigung/VESA	Tischplatte
<b>Andere</b>	
Lagertemperatur	-15 to ~ 65°C / 5 to ~149°F
Arbeitstemperatur	0 to ~ 40°C / 32 to ~104°F
Lagerung/Arbeiten Luftfeuchtigkeit	10 - 90% nicht kondensierend
MTBF	45.000 Stunden
Garantie	3 Jahre

## Control Panel Designer

Der integrierte Control Panel Designer ist ein Modul innerhalb der TRx™ Software, mit dem Sie auf einfache Weise und ohne jegliche Programmierung benutzerdefinierte Control Panels erstellen können. Jede Schaltfläche kann Layouts und Skripte aufrufen oder sogar externe Geräte steuern. Mehrere Bedienfelder können über dieselbe Schnittstelle erstellt werden, so dass ein einziger Administrator ein individuelles Bedienfeld für jede Bedienstation entwerfen kann. Dank der unendlichen Gestaltungsmöglichkeiten können die Benutzer Logos, Bilder und Hintergründe hochladen und Schaltflächen in einer Vielzahl von Formen und Farben erstellen. Mit dem integrierten Skripting-Tool lassen sich auf einfache Weise eine Reihe mehrerer Aufgaben mit einer einzigen Schaltfläche zuweisen. Diese Aufgaben können verschiedene Befehle umfassen, wie z. B. die Manipulation von Layouts und anderen Auslösern sowie die Steuerung externer Geräte, wie z. B. das Ein- und Ausschalten von Anzeigen oder die Steuerung von Audioeinstellungen.



## Eigenschaften

- ✓ Kompatibel mit dem ControlVu-Touchpanel und kompatiblen Browsern, die auf mobilen Geräten oder Desktops laufen
- ✓ Anpassbare Schaltflächen, Hintergründe und Bilder
- ✓ Anpassbare Aktionen zum Starten von Layouts, Skripten und zur Steuerung externer Geräte wie Displays, Audio usw.



## Kontaktinformationen

### UNTERNEHMENSZENTRALE

VuWall Technology Inc.  
181 Hymus Blvd., Suite 301  
Montreal, Quebec  
H9R 5P4, Kanada  
+1 514 505 4436

### HAUPTSITZ EUROPA

VuWall Technology Europe GmbH  
Birkenweg 15  
72766 Reutlingen  
Deutschland  
+49 7121 766620

### US-BÜRO

VuWall USA Inc.  
1000 Holcomb Woods Parkway  
Suite 401  
Roswell, GA, 30076 USA  
(844) 933 9255



# VuWall

Control what you see.

[www.vuwall.com](http://www.vuwall.com)

[sales@vuwall.com](mailto:sales@vuwall.com)