

# ControlVu

Écran tactile PoE sécurisé de haute qualité

## Un panneau de commande tactile et un design au bout des doigts

ControlVu™ donne aux opérateurs la liberté de contrôler les appareils directement à partir d'une tablette PoE, d'un simple toucher. Les interfaces pour ControlVu peuvent être facilement conçues avec le module TRx de conception de panneaux de contrôle, où chaque bouton de chaque panneau peut être personnalisé en fonction des besoins des opérateurs. Les options de personnalisation du panneau sont infinies et peuvent inclure un nombre illimité de boutons, de couleurs et de fonctions. Chaque bouton peut être programmé pour lancer une présentation différente, manipuler les sources et les affichages, contrôler les dispositifs externes ou exécuter un certain nombre de scripts personnalisables. Toutes ces fonctions sont disponibles pour les utilisateurs qui peuvent les personnaliser sans avoir à écrire une seule ligne de code, créant ainsi une expérience utilisateur flexible pour leurs opérateurs.



### FACILE À UTILISER

Modifier la présentation, contrôler les appareils, exécuter des scripts - sans AUCUNE programmation



### HAUTEMENT PERSONNALISABLE

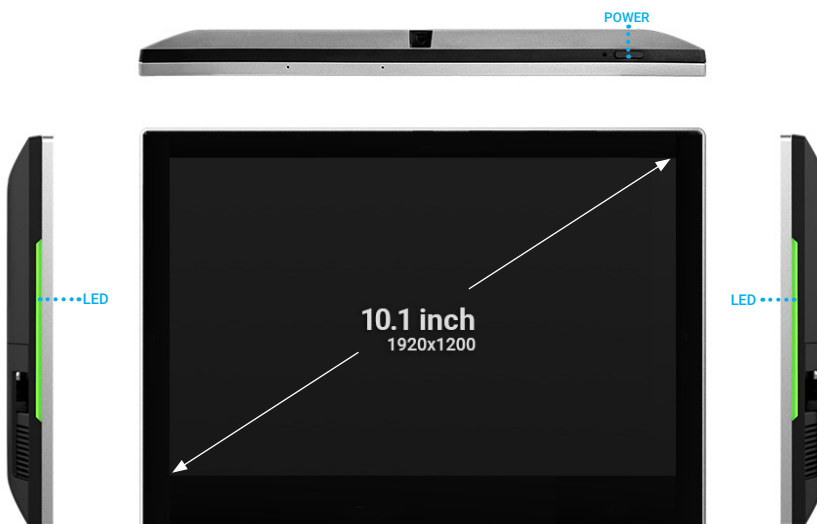
Choisissez votre look avec n'importe quel design, logo et images. Exécutez n'importe quel script ou commande.



### SÉCURITÉ

Hautement sécurisé, conçu pour les environnements critiques

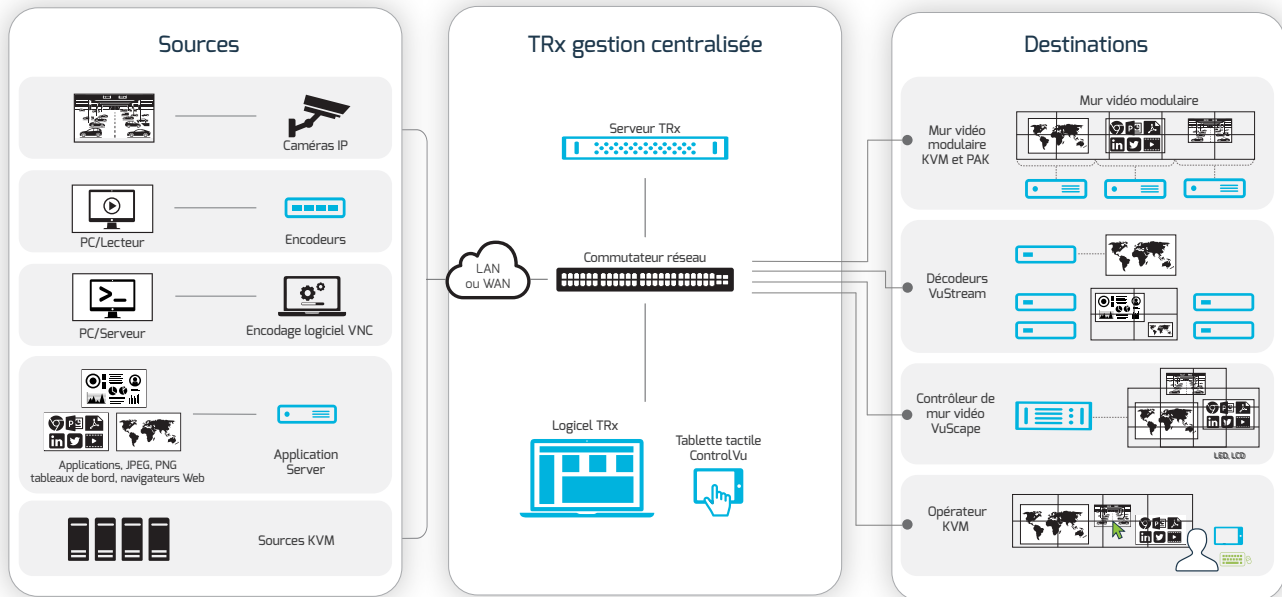
## Matériel ControlVu



### Écran tactile hautement sécurisé

- ✓ Système d'exploitation sécurisé basé sur Linux
- ✓ Pas d'appareil photo
- ✓ Pas de Wi-Fi
- ✓ Pas de Bluetooth
- ✓ PoE

# Flux de travail ControlVu

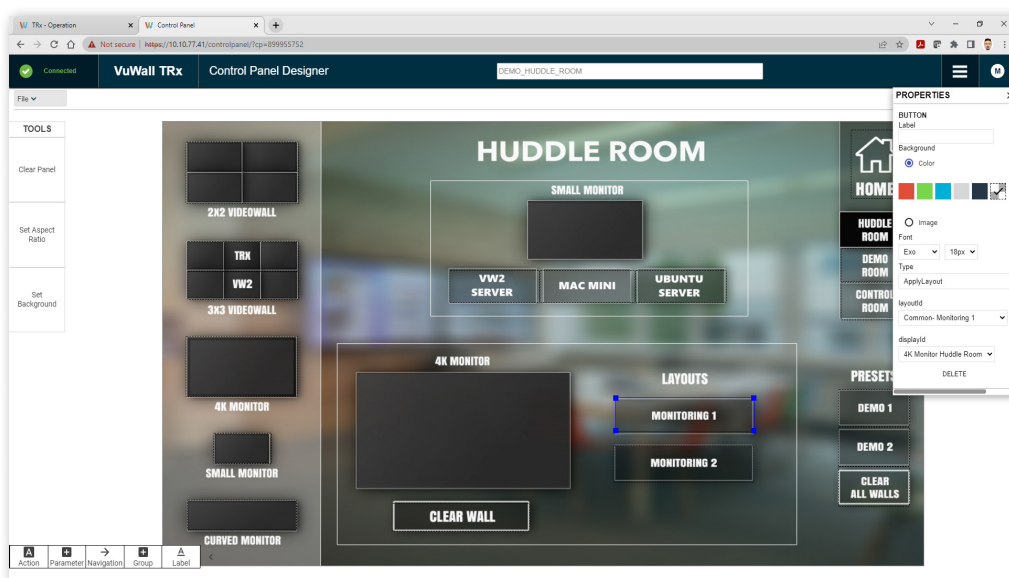


## Spécifications de ControlVu

Spécifications techniques	10.1" ControlVu
Numéro de pièce	ControlVu-10-3
Résolution	1920x1200
Luminosité	300 nits
<b>Système</b>	
OS	Système d'exploitation sécurisé basé sur Linux
Réseau LAN	1 x RJ45, 1 x Gigabit Ethernet
WiFi	Non
Appareil photo	Non
Bluetooth	Non
Alimentation par Ethernet (PoE)	PoE, 802.3af/at compliant
<b>Physique</b>	
Taille	10.1"
Poids	600g / 1.32 lbs (sans support)
Dimensions	241.9 x 173.4 x 20.8 mm / 9.52 x 6.82 x 0.81" (WxDxH)
Montage/VESA	Plateau de table
<b>Autres</b>	
Température d'entreposage	-15 to ~ 65°C / 5 to ~149°F
Température opérationnelle	0 to ~ 40°C / 32 to ~104°F
Humidité entreposage/fonctionnement	10 - 90% sans condensation
MTBF	45,000 hours
Garantie	3 ans

## Concepteur de panneaux de contrôle

Le concepteur de panneaux de contrôle intégré est un module du logiciel TRx™ qui vous permet de créer facilement des panneaux de contrôle personnalisés, sans aucune programmation. Chaque bouton peut lancer des mises en page, des scripts ou même contrôler des dispositifs externes. Plusieurs panneaux peuvent être créés à partir de la même interface, ce qui permet à un seul administrateur de concevoir un panneau personnalisé pour chaque poste d'opérateur. Avec des possibilités de conception infinies, les utilisateurs peuvent télécharger des logos, des images et des arrière-plans et créer des boutons à partir d'une variété de formes et de couleurs. L'outil de script intégré permet d'assigner facilement une série de tâches multiples à un seul bouton. Ces tâches peuvent inclure diverses commandes telles que la manipulation de mises en page et d'autres déclencheurs, ainsi que le contrôle de dispositifs externes tels que l'allumage et l'extinction d'écrans, le contrôle des paramètres audio.



## Caractéristiques

- ✓ Compatible avec l'écran tactile ControlVu et les navigateurs compatibles fonctionnant sur des appareils mobiles ou des ordinateurs de bureau.
- ✓ Boutons, arrière-plans et images personnalisables
- ✓ Actions personnalisables pour lancer des mises en page, des scripts et contrôler des dispositifs externes tels que des écrans, de l'audio, etc.



**SIÈGE SOCIAL CORPORATIF**  
 VuWall Technology Inc.  
 181 boul. Hymus, Suite 301  
 Montréal, Québec  
 H9R 5P4, Canada  
 +1 514 505 4436

**SIÈGE SOCIAL EUROPÉEN**  
 VuWall Technology Europe GmbH  
 Birnenweg 15  
 72766 Reutlingen  
 Allemagne  
 +49 7121 766620

**BUREAU AMÉRICAIN**  
 VuWall USA Inc.  
 2662, rue Holcomb Bridge  
 Suite 326  
 Roswell, GA, 30076, É-U  
 (844) 933 9255



# VuWall

Control what you see.  
[www.vuwall.com](http://www.vuwall.com)  
[sales@vuwall.com](mailto:sales@vuwall.com)